

**TRIBUNALE DI TREVISO**

**Sezione Esecuzioni Mobiliari**

**Esecuzione mobiliare n. 2434/2021**

Promossa da:  
Banca Prealpi San Biagio Cred. Cooperativo Soc. Coop.

Rappresentata e difesa da:  
Avv. Antonella Lillo

Giudice dell'esecuzione:  
dott.ssa Clarice Di Tullio

esperto stimatore:  
dott.ssa agr. Giulia di Thiene

data giuramento esperto:  
14/04/2022

data prossima udienza:  
21/09/2022

**ALLEGATO FOTOGRAFICO**

Treviso, 20 agosto 2022

dott. agr. Giulia di Thiene



1A - Mercedes Benz Mod. A 160 CDI colore grigio scuro metallizzato. Anno 1<sup>a</sup> immatricolazione 2010. Scadenza revisione: 01.2023



2A - Ford Transit 350 L. Van 2.0 colore bianco. Anno 1<sup>a</sup> immatricolazione 2005. Scadenza revisione: 08.2023



3A - madia in legno con anta ribaltabile e n. 2 ante piene



4 A-B-C-D-E : vasche in vetroresina per alimenti con sistema troppopieno, capacità 45 hl le prime quattro, capacità 30 hl l'ultima ("39" nella foto).



5A-B-C-D-E-F-G-H-I-L. Vasche in cemento vetrificato. Non in uso. Capacità variabile 50-100-120 hl



6A-B-C-D-E. Vasche in cemento vetrificato. Non in uso. Capacità 25 hl, l'ultima ha capacità 20 hl ("15" nella foto)



7A Pompa a pistoni Darin matr. MH112C-2/4 50. Produzione 1980-1989 circa.





8 Caliera in rame con treppiede.  
Diametro sup 75 cm, altezza 44 cm



9 Lavadamigiane



10 Bilancia Vandoni matr. 1252. In uso



11 Bicicletta da corsa Aurora

12B Motosega Makita EA3200S 350mm





13 Tagliasiepi elettrico 710W  
ProGreen Mod. PG 6170 EL



14 Stampante multifunzione Ricoh



15 Ala gocciolante in polietilene stimate  
circa 35 bobine da 400 m. Conservate  
all'aperto





16 Carro per raccolta uva con scaricatore posteriore in acciaio inox produttore Friuli



17A Rimorchio agricolo Moro targato TV3118 immatricolato il 12.06.1976 con libretto UMA



17B Rimorchio agricolo Moro





17C Rimorchio agricolo Moro



18 Rimorchio agricolo due assi Moro targato TV13670 immatricolato il 01.03.1979 con libretto UMA. Ribaltabile su tre lati a doppia sponda alta 120 cm. Con presa di potenza



19 Rimorchio agricolo due assi Pavelli targato TV23634 immatricolato il 16.04.1996. Cassone ribaltabile su tre lati a doppia sponda h 150 cm. Con presa di potenza. Portata 140 q



20 Rimorchio agricolo due assi Pupin RT40 targato AJ638X immatricolato nel 1985. Cassone ribaltabile su tre lati a doppia sponda alta 100 cm. Con presa di potenza. Portata 40 q



21 Carro da vendemmia monoasse Pupin 35VG 30N55 targato AE748H immatricolato nel 2005. Cassone ribaltabile laterale. Portata 35 q



22 Atomizzatore a torretta Project Maxi 1650



23 Nebulizzatore Friuli. Controllo irroratrici Regione Veneto 2018



24 Spandiletame Annovi. In disuso



25 Atomizzatore a recupero Friuli capacità 20 hl. Recupero stimato in 30-35% sul distribuito



26 Vasca di raccolta uve. In acciaio inox con pompa incorporata, lunghezza 6 m. Anno di fabbricazione 2011. matricola 1235/11. Marchiata CE



27 Diraspa Pigiatrice Kappa 25 Ditta Diemme anno di costruzione 2004 matricola C 224 159 marchiata CE. In acciaio inox AISI 304 e completa di Gabbia e battitore mossi a mezzo inverter installato all'interno del quadro elettrico. Capacità di lavoro 250 q/ora, predisposta per lavorare in continuo e in automatico.



28 Pompa per uva Strazzari



29 Compressore Atlas Copco con essiccatore e serbatoio d'aria Presente il pulsante di arresto di sicurezza



30 Pompa orizzontale Italcon Mod. Sigma 38 TV matricola 5559. Marchiata CE



31 Pressa da vendemmia BucherVaslin Ditta Friulmeccanica Anno di costruzione 1988 Matricola 152/88





32 A-B-C: Vasche in acciaio inox refrigerate. Sistema cooling a biscotto con glycole. Capacità 250 hl ciascuna. La 32C ha tasche di raffreddamento (non coibentate), fondo conico con estrazione a pale automatica e irroratore per i rimontaggi, per vinificazione



33 A-B-C: Vasche in acciaio inox AISI 316 (con Molibdeno) refrigerate Ditta Padovan modificate per uso enologico



34A Vasca in acciaio inox refrigerate da 150 hl



34B Vasca in acciaio inox da 150 hl. Vinificatore con fondo a becco di luccio per estrazione manuale



35A Vasca in acciaio inox refrigerata da 100 hl



35B Vasca in acciaio inox refrigerata da 100 hl

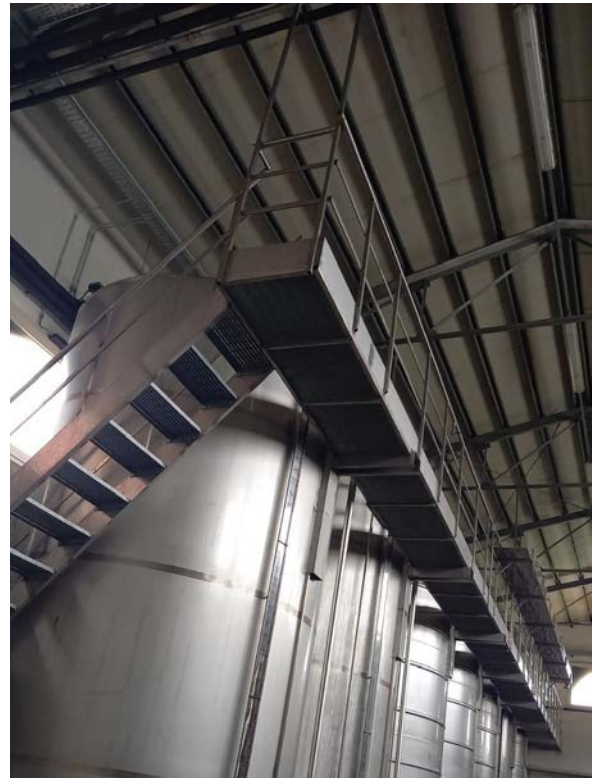


35C e 35D Vasche in acciaio inox refrigerate da 100 hl della Ditta Cadalpe, a fondo piano leggermente inclinato verso il boccaporto a raso. Utilizzabili per vinificazione in rosso con estrazione manuale





36A e 36B Vasche in acciaio inox refrigerate da 50 hl



38 Passerella di collegamento ai fini della sicurezza. In acciaio inox lunghezza 30 m circa





39 Filtro a farina fossile sottovuoto Ditta Padoan. Anno di costruzione 2000 marchiato CE



40 Scambiatore acqua-vino Ditta Rossetto



41A Pompa centrifuga da travaso Ditta Liverani portata 180 hl/ora dotata di inverter



41B Pompa centrifuga da travaso Ditta Liverani portata 180 hl/ora



41C Pompa Pulipomp per lavaggio vasche



42 Trattore Fiat 670 con rollbar targa TV44681 1<sup>^</sup> immatricolazione 1982



43 Carrello elevatore International 25 20C



44 carrello elevatore telescopico Terexlift Gladiator 3007, 1<sup>^</sup> immatricolazione 2009



45 carrello elevatore Italmacchine Lift 2507 1<sup>^</sup> immatricolazione 1995



46 Trattore Fiat 45 66 DT12, 1<sup>a</sup> immatricolazione 1990



47 Tagliacavi VBC doppio filare a coltelli



48 Trattore Fiat OM 513 R, 1<sup>a</sup> immatricolazione 1963



49 Motore Cumins per acqua irrigazione con pompa Caprari smontato



50 Botte per diserbo Modello Gambetti



51 Gruppo elettrogeno VISA da 30 kW da attaccare alla pdp del trattore



52 Trattore Lamborghini 990 F plus da frutteto 90 cv



53 Trattore Hurlimann XF 90 cv da frutteto



54 Retroescavatore Argnani e Monti

56 Gabbie n. 14 in rete metallica elettrosaldata



55 Muletto Still a batteria 80 volt con pneumatici antitraccia



57 A-B-C-D n. 4 vasche inox refrigerate a glicole con doppia parete per cooling, capacità 50 hl



58 A-B-C-D n.4 vasche inox refrigerate a glicole con doppia parete per cooling, capacità 25 hl



59 vasca inox refrigerata a glicole con doppia parete per cooling, capacità 100 hl



60 A-B vasche inox refrigerate a glicole con doppia parete per cooling, capacità 150 hl





61 vasca inox con sistema semprepieno, capacità 30 hl



62 vasca inox capacità 50 hl



63A vasca inox capacità 100 hl



63 B-C-D vasche inox capacità 100 hl



64 vasca inox capacità 300 hl



65 A-B autoclavi per spumantizzazione in ferro smaltato capacità 50 hl



65 C-D autoclavi per spumantizzazione capacità 50 hl



66A autoclave in ferro smaltato capacità 25 hl





66 B-C-D autoclavi per spumantizzazione capacità 25 hl, le prime due in ferro smaltato



67 linea di imbottigliamento composta da più elementi in linea:

- 1) riempitrice Cover da 16 rubinetti, isobarica anno di costruzione 1980 funzionante;
- 2) tappatrice in sughero Bertolaso abbinata ad orientatore tappi, risalente al periodo 1990-95, funzionante;
- 3) tappatrice a corona Tuper del 1974;
- 4) gabbiettrice Robino mal funzionante;
- 5) capsulatore Robino mal funzionante;
- 6) etichettatrice MEB per etichette autoadesive, funzionante



68 filtro a cartoni Velo



69A pompa centrifuga  
Mencarelli inox con motore  
elettrico Rotos 25hl/ora



69B pompa centrifuga  
Mencarelli con motore  
Electro Adda



70 Lavapavimenti Euroclean AW 455 T



71 Centrifuga da vino Alfa Laval acquisto  
1990 isobarica a tenuta meccanica



72 n. 25 barriques da 2,25 hl, da arredo



72 n. 1 barrique da 3,5 hl



73 Transpallet manuale



74A filtro a sacco  
o a manica



74B filtro a sacco  
doppio



74C filtro a cartuccia per  
microfiltrazione



76 filtro a cartuccia per  
microfiltrazione



75 Transpallet elettrico Jungheinrich



77 n. 10 scaffalature da capannone



78 vaporizzatore



79 Citroen Berlingo autocarro colore bianco. Anno 1<sup>a</sup> immatricolazione 2005. Scadenza revisione: 05.2024



80 Mercedes Benz Mod. A 180 CDI 2.0 colore grigio chiaro metallizzato Anno 1<sup>a</sup> immatricolazione 2006. Scadenza revisione: 06.2023

